

介護

みんなで支える介護保険 No97

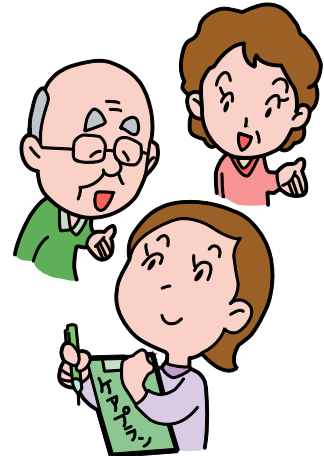
■問い合わせ 保健福祉課 介護保険係 ☎ 476-1111 (136)

◆ 介護支援専門員 (ケアマネジャー) について

介護支援専門員 (ケアマネジャー) とは

要介護者又は要支援者からの相談に応じ、要介護者等がその心身の状況などに応じ適切な介護保険サービスを利用できるようにサポートする専門家です。介護全般に関する相談援助や関係機関との連絡調整、介護保険の給付管理を行います。

介護保険のサービスは、介護サービスの計画 (ケアプラン) に基づいて提供されますので、ケアマネジャーと相談して、本人の希望や状態に応じた適切なケアプランを作ってもらいましょう。



確定申告をされる方へ

確定申告を2月にされる方で、介護保険の要介護認定 (要介護1以上の認定) を受けている方又は扶養家族で介護保険の要介護認定 (要介護1以上の認定) を受けている家族のいる方につきましては、障害者控除の対象になりますので、保健福祉課の窓口で『障害者控除対象者認定書』の申請をお願いします。

※障害者控除判断基準

要介護状態区分	認定区分
要介護1・要介護2	障害者に準ずる。
要介護3～要介護5	特別障害者に準ずる。



申請が必要です。

●大崎町の介護保険事業の報告

介護保険事業の実績についての報告 (利用者の1割負担を除いた大崎町の支払い分)

第1号被保険者 (65歳以上の人)	4,743人	平成22年10月 末日現在	
要介護 (支援) 認定者	838人		
給付実績	在宅介護サービス費	36,796,689円	平成22年9月 の給付実績
	施設介護サービス費	49,629,561円	
	その他 (介護予防サービス費も含む)	25,054,919円	
	介護サービス費 合計	111,481,169円	

国保

大崎町の医療費

■問い合わせ 保健福祉課 国民健康保険係 ☎ 476-1111 (135)

平成22年度

区分	診療年月	国民健康保険		
		一般分	退職者分	合計
被保険者数	平成22年8月	4,908人	267人	5,175人
	平成21年8月	5,213人	208人	5,421人
医療費総額	平成22年8月	147,707,277円	5,924,229円	153,631,506円
	平成21年8月	137,505,550円	3,152,336円	140,657,886円
一人当たり医療費	平成22年8月	30,095円	22,188円	29,687円
	平成21年8月	26,377円	15,155円	25,947円