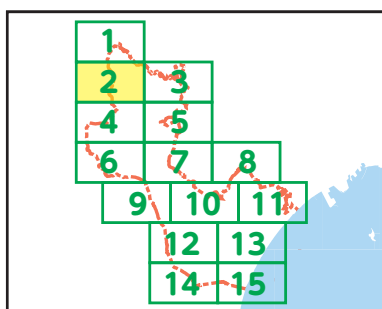
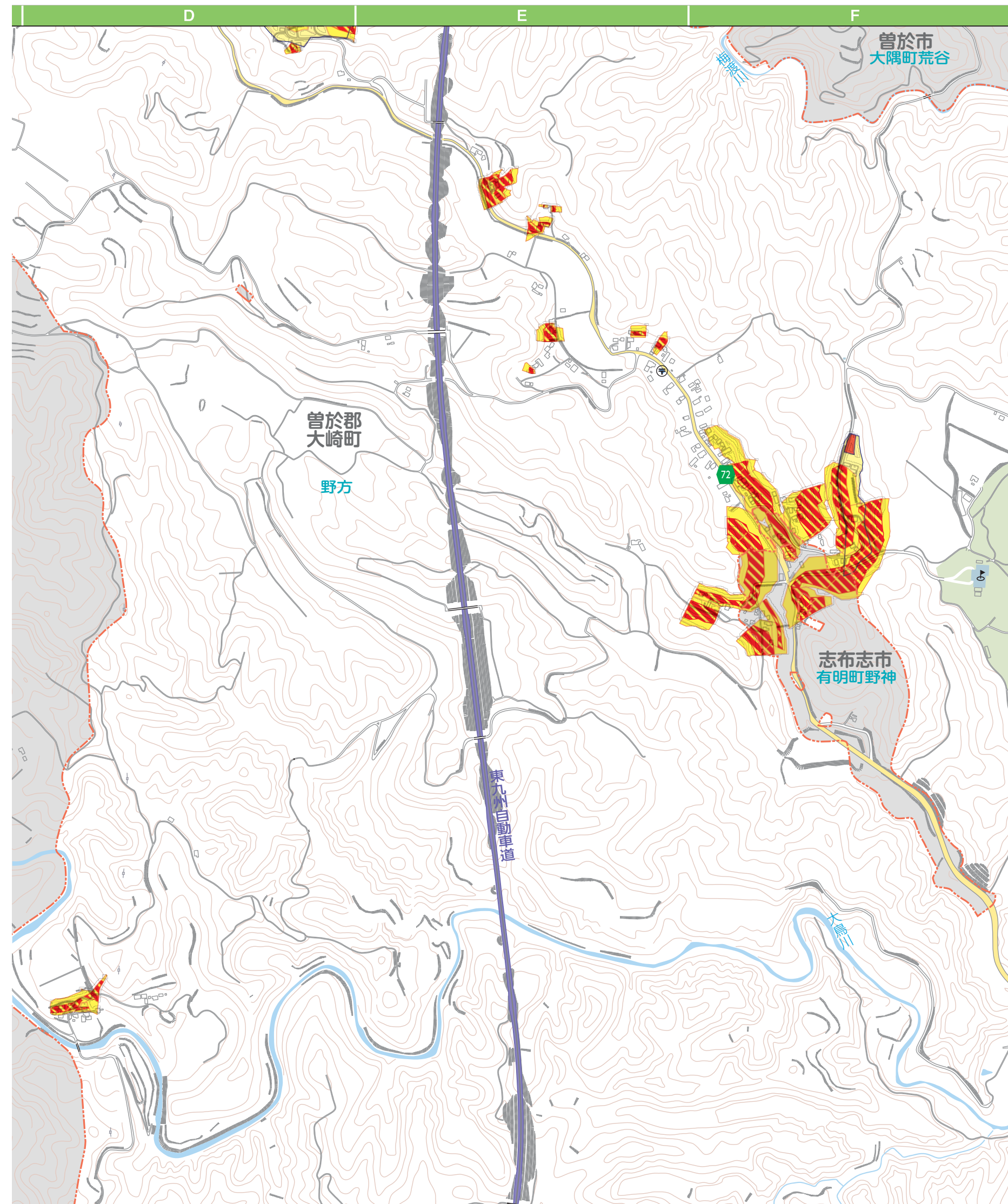
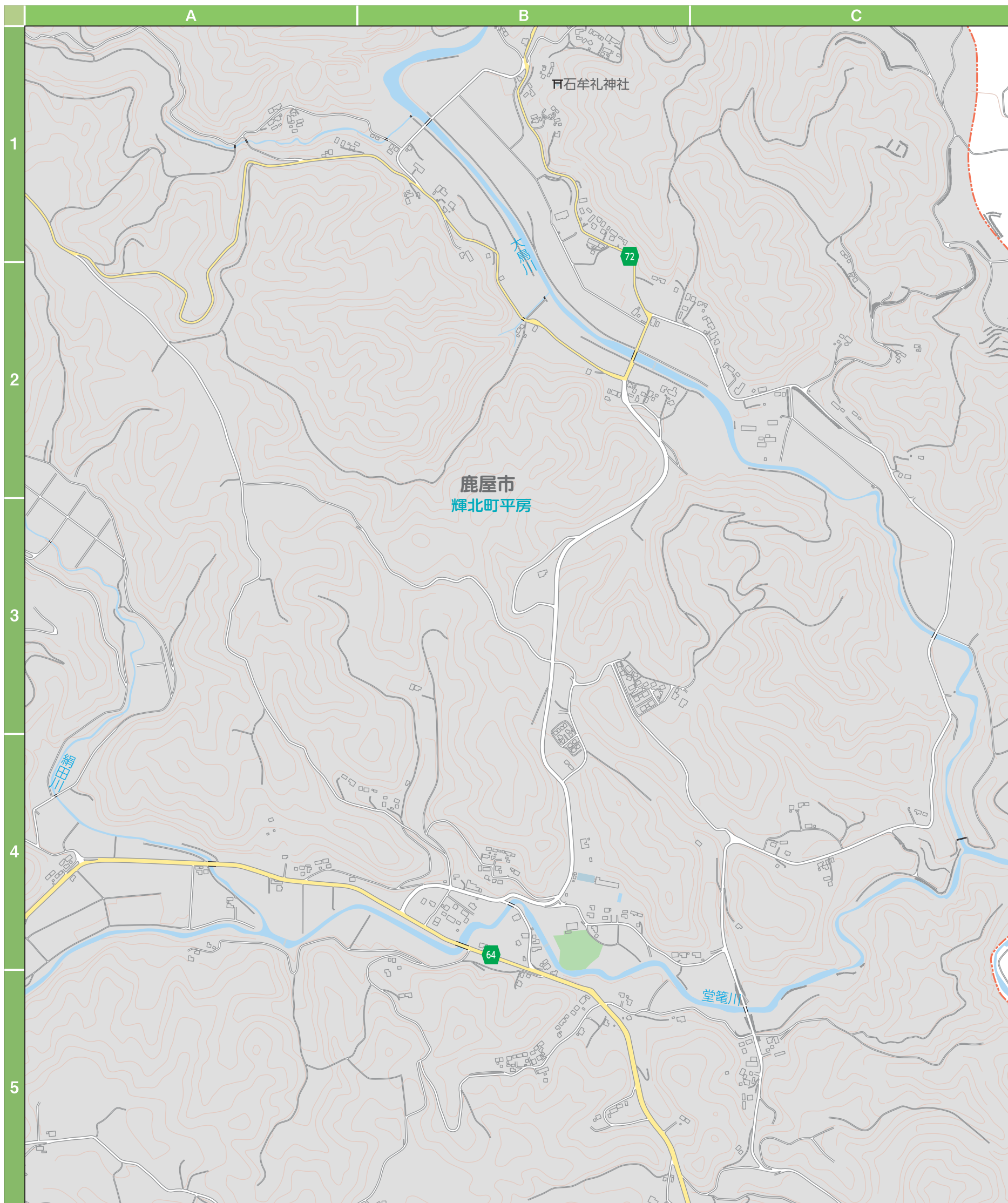




縮尺 1 : 10,000



凡例		指定緊急避難場所		津波避難場所
		指定避難所		ドクターヘリ離着陸場所
		福祉避難所		消防団詰所

津波浸水想定区域		20m以上	土石流 警戒区域		土石流 警戒区域	急傾斜地の崩壊 警戒区域
		10m以上 20m未満				
		5m以上 10m未満				
		3m以上 5m未満				
土石流 警戒区域		2m以上 3m未満	土石流 特別警戒区域		急傾斜地 特別警戒区域	
		1m以上 2m未満				
		0.3m以上 1.0m未満				
		0.01m以上 0.3m未満				