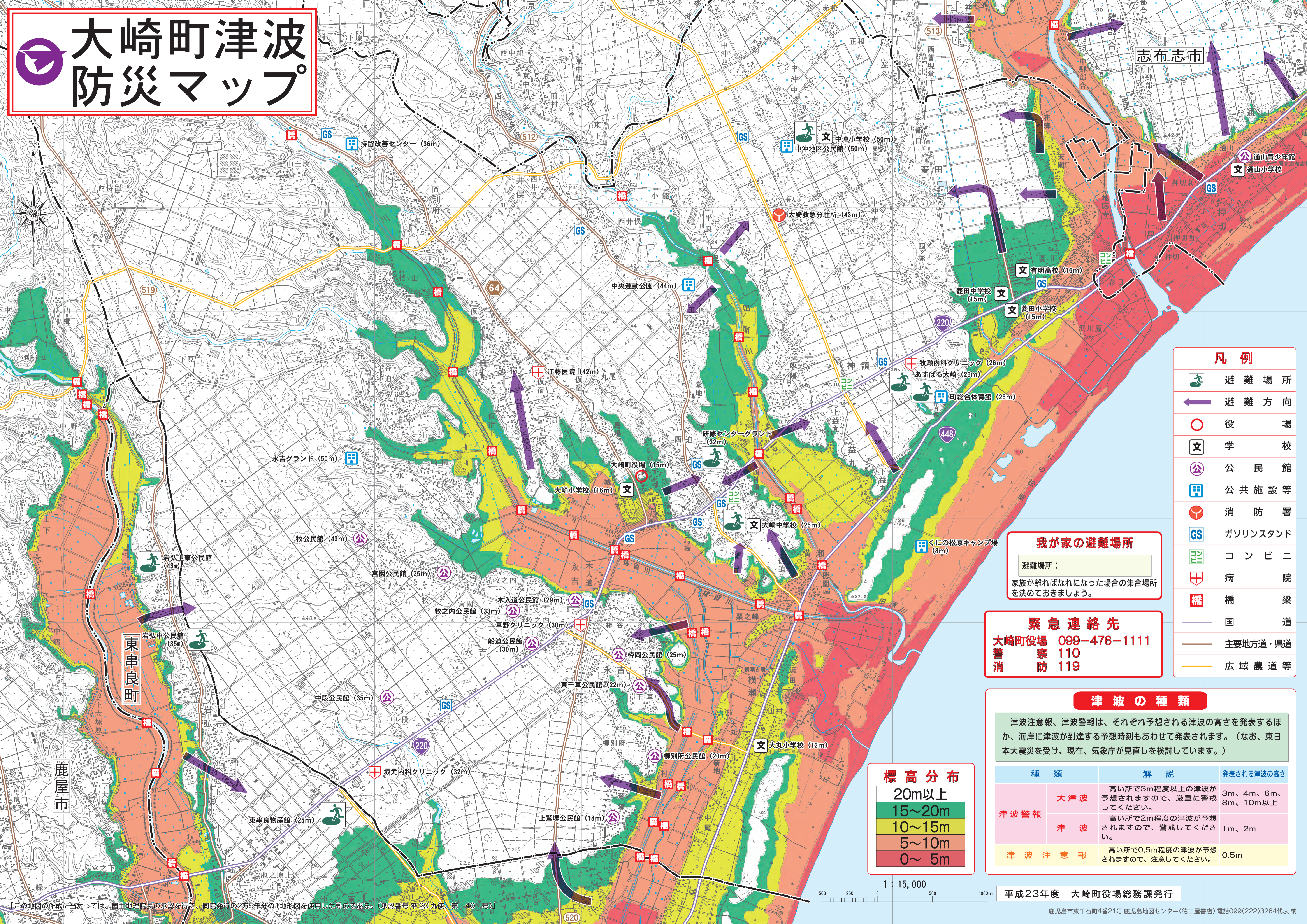


大崎町津波 防災マップ



凡例

	避難場所
	避難方向
	役場
	学校
	公民館
	公共施設等
	消防署
	ガソリンスタンド
	コンビニ
	病院
	橋梁
	国道
	主要地方道・県道
	広域農道等

我が家の避難場所

避難場所：
家族が離ればなれになった場合の集合場所を決めておきましょう。

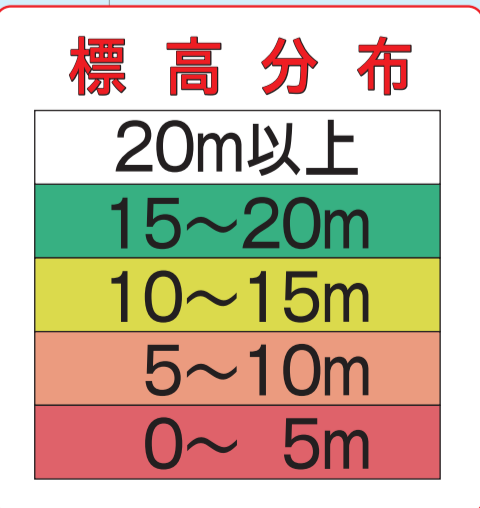
緊急連絡先

大崎町役場 099-476-1111
警察 110
消防 119

津波の種類

津波注意報、津波警報は、それぞれ予想される津波の高さを発表するほか、海岸に津波が到達する予想時刻もあわせて発表されます。（なお、東日本大震災を受け、現在、気象庁が見直しを検討しています。）

種類	解説	発表される津波の高さ
津波警報	大津波 高い所で3m程度以上の津波が予想されますので、厳重に警戒してください。	3m、4m、6m、8m、10m以上
津波警報	津波 高い所で2m程度の津波が予想されますので、警戒してください。	1m、2m
津波注意報	高い所で0.5m程度の津波が予想されますので、注意してください。	0.5m



【この地図の作成に当たっては、国土地理院長の承認を得て、同院発行の2万5千分の1地形図を使用したものである。（承認番号平23九使、第40号）】